

★保育支援料金★

保育支援は「定期支援」と「単発支援」の2種類がございます。

定期支援は、1年を基本単位とした継続的な支援です。単発支援は、半日もしくは1日を基本単位とした支援です。定期支援を契約するにあたっては、事前に貴園の状況や支援内容に対するご希望等をお聞きして、円滑に支援ができるように入念に打ち合わせをさせていただきます。(打ち合わせには費用はかかりません)
定期支援、単発支援それぞれの1回の利用料金は表のとおりです。

単発支援は打ち合わせが初回の支援費用に含まれています。

具体的な支援対象や目的が定まっていて、まず一度支援を試してみたい場合におすすめいたします。

【定期支援】

園児数 150名まで

半日支援

(3時間) 25,000円 (税込)
(3.5時間) 29,000円 (税込)
(4時間) 33,500円 (税込)

1日支援

(6時間) 50,000円 (税込)

〈園児数 150名以上〉

園児数に応じて、保育支援料金のご相談をさせていただきます。

【単発支援】

半日支援

(3時間) 28,000円 (税込) / 初回

1日支援

(6時間) 52,500円 (税込) / 初回

Haruhi Kinder Support
はるひキンダーサポート

研修・講演・勉強会

※実施形態や人数、時間等によって柔軟にご相談に応じます。

※ 研修・講演料は園内で行う研修会・講演会が対象となります。（例：保護者対象の講演会・職員研修）

幼児施設以外の学校・企業・団体の方々へのサポートも承ります。個人カウンセリングも可能です

★問い合わせから契約までの流れ★

（定期支援開始前の担当カウンセラーとの打ち合わせまでは無料です。）

お問い合わせ

お問い合わせフォーム・もしくはお電話からお問い合わせください。
折り返し返信、ご連絡させていただきます。



打ち合わせ

担当者が保育園に訪問させていただき、月のサポート回数、
保育支援内容をご提案させていただきます。



契約手続

正式に契約させていただきます。



担当カウンセラーとの打ち合わせ

担当のカウンセラーから、ご連絡をさせていただきます。
その際に打ち合わせの日程を決定させていただき、
担当カウンセラーと打ち合わせを行います。



定期的な保育支援開始

※年度途中のサポート回数の変更は、ご相談ください
※年度途中からの保育支援も承っております。

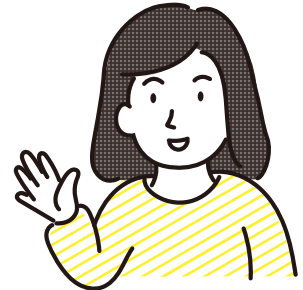
Haruhi Kinder Support
はるひキンダーサポート

★保育園の支援内容例★

保育園の場合 月2回の半日支援+職員を対象とした研修

◆支援内容

- ・ 参与観察による子どもの心理的理解
- ・ 保育者とのコンサルテーション
- ・ 保護者カウンセリング
- ・ 職員個別カウンセリング
- ・ 年数回のキンダーカウンセラーだより発行 等



◆研修・講演

年1回、職員を対象とした講演活動

具体例① 半日支援（午前の場合が多いです）

- 9 : 30 打ち合わせ
- 10 : 00 自由遊び・主活動・昼食等 子どもの行動観察（子どもと一緒に活動します）
- 11 : 30 記録 コンサルテーション…振り返り／見立て／今後の対応

具体例②

- 9 : 30 打ち合わせ
- 10 : 00 保護者カウンセリング
- 11 : 00 自由遊び・主活動・昼食等 子どもの行動観察（子どもと一緒に活動します）
- 11 : 45 記録 コンサルテーション…振り返り／見立て／今後の対応