

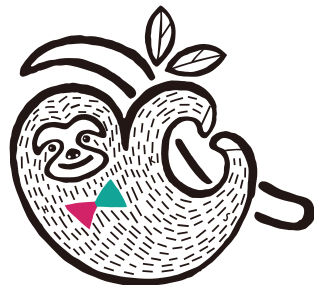
★保育支援料金★

保育支援は、半日（3時間）から承っております。

料金の目安は

¥19,000 (税抜) から

園児数に応じて、料金の決定をさせていただきます。



Haruhi Kinder Support
はるひキンダーサポート

研修・講演・勉強会

※実施形態や人数、時間等によって柔軟にご相談に応じます。

※ 研修・講演料は園内で行う研修会・講演会が対象となります。（例：保護者対象の講演会・職員研修）

幼児施設以外の学校・企業・団体の方々へのサポートも承ります。個人カウンセリングも可能です

★問い合わせから契約までの流れ★

（定期支援開始前の担当カウンセラーとの打ち合わせまでは無料です。）

お問い合わせ

お問い合わせフォーム・もしくはお電話からお問い合わせください。
折り返し返信、ご連絡させていただきます。



打ち合わせ

担当者が保育園に訪問させていただき、月のサポート回数、
保育支援内容をご提案させていただきます。



契約手続

正式に契約させていただきます。



担当カウンセラーとの打ち合わせ

担当のカウンセラーから、ご連絡をさせていただきます。
その際に打ち合わせの日程を決定させていただき、
担当カウンセラーと打ち合わせを行います。



定期的な保育支援開始

※年度途中のサポート回数の変更は、ご相談ください
※年度途中からの保育支援も承っております。

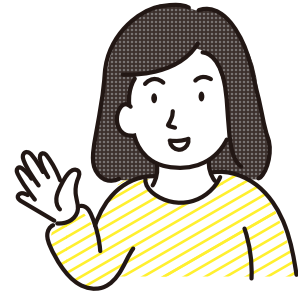
Haruhi Kinder Support
はるひキンダーサポート

★保育園の支援内容例★

保育園の場合 月1～2回の半日支援+職員を対象とした研修

◆支援内容

- ・ 参与観察による子どもの心理的理解
- ・ 保育者とのコンサルテーション
- ・ 保護者カウンセリング
- ・ 職員個別カウンセリング
- ・ 年数回のキンダーカウンセラーだより発行 等



◆研修・講演

年1回、職員を対象とした講演活動

具体例① 半日支援（午前の場合が多いです）

- 9 : 30 打ち合わせ
- 10 : 00 自由遊び・主活動・昼食等 子どもの行動観察（子どもと一緒に活動します）
- 11 : 30 記録 コンサルテーション…振り返り／見立て／今後の対応

具体例②

- 9 : 30 打ち合わせ
- 10 : 00 保護者カウンセリング
- 11 : 00 自由遊び・主活動・昼食等 子どもの行動観察（子どもと一緒に活動します）
- 11 : 45 記録 コンサルテーション…振り返り／見立て／今後の対応

Haruhi Kinder Support
はるひキンダーサポート